

葛飾区
奥戸3丁目
中古戸建

JR総武線
「新小岩」駅徒歩**19分**

南道路・花壇付遊歩道

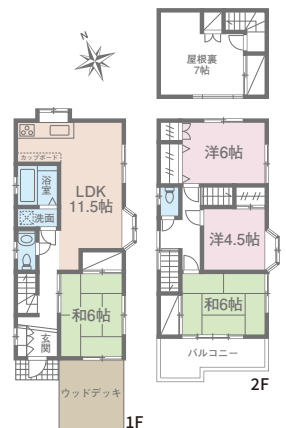


（販売現地）

Life Information

- 東新小岩保育園・・・徒歩2分
- 南奥戸小学校・・・徒歩5分
- 上平井中学校・・・徒歩7分
- ライフ・・・・・・・・徒歩2分
- どらっくぱぱす・・・徒歩2分
- ファミリーマート・・・徒歩4分

公園隣接で
お子様も安心



販売価格 **3,280**万円 (税込)

■土地 / 76.34㎡他私道6.53㎡ ■建物 / 84.46㎡ ■間取 / 4LDK+屋根裏 (H元年3月築) ■引渡日 / 相談 ■設備 / プロパンガス・東京電力 ■所在 / 葛飾区奥戸3丁目20-13
※対象不動産は建築基準法上の接道義務を満たしていない為、再建築の際は同法43条2項2号の許可を得ることが必要となります。(建築審査会の同意が必要) (専任媒介)



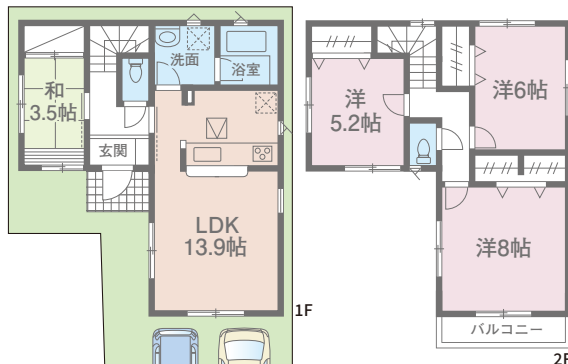
CAR NAVI 葛飾区奥戸3-20-13

葛飾区
奥戸3丁目
中古戸建

京成押上線
「京成立石」駅徒歩**20分**

浴室暖房乾燥機付

太陽光発電システム設置済



販売価格 **4,380**万円

■土地 / 110.60㎡ ■建物 / 87.48㎡ ■間取 / 4LDK+カースペース2台 (車種による) (H26年1月築) ■引渡日 / 相談 ■設備 / 東京電力・都市ガス・公営水道・公共下水 ■所在 / 葛飾区奥戸3丁目 (専任媒介)

南6m公道面

南向き
バルコニー

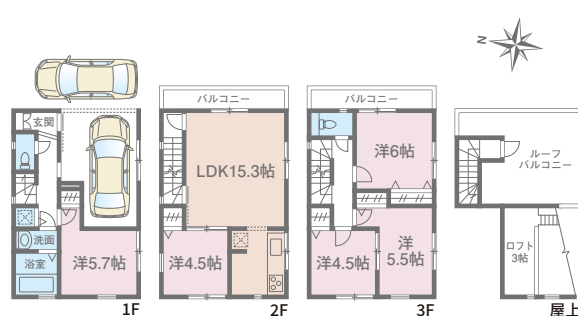
カースペース
2台並列可

葛飾区
奥戸2丁目
中古戸建

京成押上線
「京成立石」駅徒歩**10分**

3ヶ所に床暖房付

洋室5.5帖は開放的な吹抜天井



5LDK
+ロフト+屋上
+車庫スペース
2台分

人目を気にせず
調理に集中できる
**独立型
キッチン**

販売価格 **4,980**万円

■土地 / 62.23㎡ ■建物 / 116.69㎡ 車庫面積12.73㎡含 ■間取 / 5LDK+ロフト+屋上+車庫2台 (車種による) (H27年2月築) ■引渡日 / 相談 ■設備 / 都市ガス・公営水道・本下水 ■所在 / 葛飾区奥戸2丁目 (専任媒介)

東6m公道面

下取りキャンペーン実施中

買い替えのお客様もお気軽にご相談ください 内覧ご希望の方は事前にお問合せください。



栄新不動産販売株式会社

〒124-0025 東京都葛飾区西新小岩1-7-11 (Firstwood Shinkoiwai Bldg 1F) www.eishin-eletto.co.jp



0120-78-0557

03-3697-7800 (代表) mail : info@eishin-eletto.co.jp

- (公社) 東京都宅地建物取引業協会会員
- (公社) 全国宅地建物取引業保証協会会員
- (公社) 首都圏不動産公正取引協議会加盟
- 宅建業 / 東京都知事免許(9) 第54929号
- 建設業許可 / 東京都知事許可(般-26) 第142738号

