



葛飾区  
**東四つ木**

新築  
分譲住宅  
全2棟

# OPEN HOUSE開催 9/14(土)・15(日)・16(祝)

AM11:00~PM4:00

建物を動画で  
見てみよう!



実際にお部屋の中を  
歩いているような  
感覚を体験できます!

ゆとりの  
**6.8m**  
公道面

**東南角地**  
含む  
全2棟



京成押上線

「四ツ木」駅徒歩**12分**

下取り  
キャンペーン  
実施中!

買い替えのお客さまも  
お気軽に  
ご相談ください

※写真は全てA号棟のものです。



<LDK>



<キッチン>



<洋室>

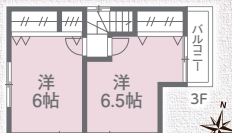


<浴室>

## A号棟

角地を活かした陽当りの良い家。  
カーポート付で雨の日も安心!

土地面積/44.59㎡ 建物面積/86.87㎡



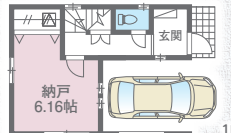
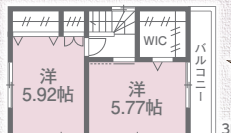
新築価格

**3,750** (税込) 万円

## B号棟

ウォークインクローゼット付で  
収納豊富

土地面積/47.31㎡ 建物面積/87.31㎡



新築価格

**3,390** (税込) 万円

値下げ  
しました

家族の快適な  
暮らしを演出する  
設備・仕様

- 室内物干し ホスクリンSPC-W(LDK)
- 玄関ドア(LIXIL)カザスプラス カード4枚
- キッチン(タカラスタンダード オフェリア) ホーロートッププレートガスコンロ 両面焼きグリル 家電収納ユニット有り ワゴンタイプ間口90cm(A棟) 高さ85cmタイプ間口60cm(B棟)
- ユニットバス(TOTO サザナHDシリーズ)
- トイレ1階・2階(LIXIL)ペーシアー体型
- 充電コンセントあり EV充電用200V1ヶ所 …etc

小・中学校、コンビニ、公園等が徒歩圏に有り、住環境良好



浜江小学校…徒歩3分(約200m)



木根川中央公園…徒歩3分(約200m)



ビッグ・エー…徒歩4分(約300m)

- 木根川保育園 …… 徒歩 2分(約100m)
- 中川中学校 …… 徒歩10分(約800m)
- セブンイレブン …… 徒歩 3分(約210m)
- まいばすけっと …… 徒歩 5分(約350m)

現地案内図



カーナビ入力▶葛飾区東四つ木2丁目12-22

現地

仲介手数料不要

■総棟数/2棟 ■今回販売/2棟 ■所在地/葛飾区東四つ木2丁目12-22 ■価格(税込)/3,390万円~3,750万円 ■土地(実測正味)/44.59㎡~47.31㎡他私道面積27.60㎡の持ち分2分の1 ■建物/86.87㎡(26.27坪)車庫面積13.60㎡含 ~87.31㎡(26.41坪)車庫面積10.73㎡含 ■間取/2SLDK~3LDK+カースペース ■建物完成/H31年3月15日 ■接道/南側6.82m公道、東側4m道路 ■用途/工業地域 ■設備/東京電力・東京ガス・上下水道 ■取引態様/販売代理



## 栄新不動産販売株式会社

〒124-0025 東京都葛飾区西新小岩1-7-11 (Firstwood Shinkoiwai Bldg 1F) www.eishin-eletto.co.jp

0120-78-0557

03-3697-7800(代表) mail: info@eishin-eletto.co.jp

- (公社)東京都宅建物取引業協会会員
- (公社)全国宅建物取引業保証協会会員
- (公社)首都圏不動産公正取引協議会加盟
- 宅建業/東京都知事免許(8)第54929号
- 建設業許可/東京都知事許可(般-26)第142738号

